



**DOSSIER**

**DE PRESSE**



**DOMAINE  
DÉPARTEMENTAL DE  
MONTAUGER**  
Maison de l'environnement de l'Essonne

SHAUNA GREW



01 77 58 12 55  
06 77 01 89 92



sgrew@cg91.fr

# Sommaire

- ◆ Un domaine marqué par l'Histoire
- ◆ Un projet phare : la Maison de l'environnement de l'Essonne
- ◆ Une programmation riche et variée
- ◆ Informations pratiques



Aux quatre coins de l'Essonne, le Département agit depuis près de 30 ans pour préserver les Espaces naturels sensibles (ENS) et mettre en place des itinéraires de découverte dans le cadre du Plan départemental de randonnée.

À travers le Domaine départemental de Montauger, le Département de l'Essonne se dote d'une vitrine qui va permettre de mieux promouvoir toutes les richesses du patrimoine vert du territoire et sensibiliser la population. Après quatre ans d'importants travaux, pour un montant de 10 millions d'euros, ce lieu vous rouvre ses portes.

La demeure historique, mise aux normes pour accueillir le public, a été totalement rénovée selon d'exigeants principes environnementaux et architecturaux. Elle abrite désormais la Maison de l'environnement qui vous propose, tout au long de l'année, une riche programmation sur des thématiques variées (biodiversité, écocitoyenneté, développement durable...).

Recomposés et repensés, les 20 hectares de son parc sont désormais dédiés à la découverte de la nature et des paysages. Des allées vous entraînent vers les marais et les vergers, et des observatoires vous permettent d'étudier le comportement de nombreux oiseaux à la surface des étangs.

Ce lieu est ouvert à tous les Essonnais. Alors à vous de vous l'approprier, de le respecter et de composer votre visite dans ce havre de verdure !

**Brigitte Vermillet**  
Vice-présidente déléguée  
au développement durable  
et à l'environnement

**François Durovray**  
Président du Département  
de l'Essonne

# Un domaine marqué par l'Histoire

Grâce à l'action du Département, ce domaine à l'histoire riche en rebondissements est devenu en quelques années un havre de paix, à quelques pas de la ville.

## La colline d'Auger

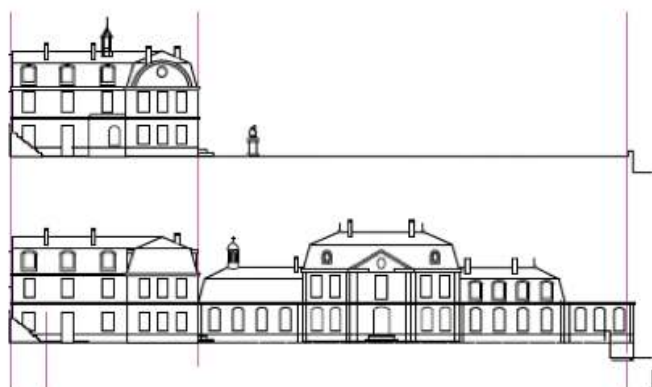
L'origine du nom Montauger est mal connue. Ce toponyme pourrait signifier "Mont d'Auger". Le "mont" ferait référence au coteau qui domine le site actuel - ou à une ancienne motte castrale disparue - et "Auger" (prénom d'origine germanique signifiant "Noble à la lance") évoquerait un ancien seigneur qui posséda ce lieu jadis.

## Un drôle de château

Montauger est le dernier château sur la commune de Lisses, alors qu'il fut autrefois environné par 4 domaines plus prestigieux (Place, Boischaland, Montblin et Beaurepaire), tous disparus aux XIX<sup>e</sup> et XX<sup>e</sup> siècles.

Tout comme le parc, les bâtiments s'étirent le long du coteau de la vallée de l'Essonne. Ainsi, les dispositions habituelles sont inversées : la basse-cour qui comprend les parties nobles de la demeure se situe en contre-bas, alors que la haute-cour entourée par les communs (granges) domine le château.

Autre originalité de cette bâtisse, sa forme en équerre qui résulte des destructions lors de la période révolutionnaire : seule l'aile Nord a subsisté, le pavillon central qui faisait face à la grille d'honneur a disparu. Les parterres à la française témoignent de son emplacement. Le château bâti vers 1759-1762 par Jacques Hardouin-Mansart fut donc très remanié vers 1840 par l'architecte Lemonnier.





Le grand fronton triangulaire, percé d'un oculus, est un héritage du XVIII<sup>e</sup> siècle. Les deux frontons cintrés, ajoutés sur les pignons au siècle suivant, constituent une autre singularité. Le lanternon témoigne quant à lui de l'emplacement d'une ancienne chapelle intérieure.

Dégradées par les ans, les modénatures de la façade principale (chaînages et corniches) ont dû être recomposées en 2014 dans le goût du XVIII<sup>e</sup> siècle. Les fenêtres à petits bois (croisillons) et à volets intérieurs ont également été restituées.

### Un bel exemple d'architecture "à la Mansart"

Mansart de Sagonne est le petit-fils de Jules Hardouin- Mansart, fameux architecte du Roi Soleil et arrière-petit-neveu de François Mansart, inventeur du style classique français. Auteur de nombreux projets sous Louis XV, on lui doit notamment la cathédrale Saint-Louis à Versailles. Un des propriétaires de Montauger, Gilbert-Jérôme de Clautrier, fut son ami. Pour lui permettre de rembourser une dette, il lui demanda de réaménager son château. La grille d'honneur, les toitures mansardées, les lucarnes, l'escalier intérieur et les cheminées de la demeure d'aujourd'hui témoignent de cette époque.



## Montauger au fil des temps

Souvent à l'écart de la Grande Histoire, le Domaine de Montauger a traversé les âges avec discrétion. Sa chronologie n'en est pas moins haute en couleurs et tumultueuse. De la forteresse médiévale dont on ne sait presque rien jusqu'à la demeure encore visible aujourd'hui, ce ne sont pas moins de 6 châteaux différents qui se sont succédés ici :

### ● Préhistoire

Occupation ancienne sur le site, où quelques silex taillés ont été trouvés.

### ● 1208

Plus ancienne mention de Montauger dans les archives.

### ● 1209

Les Frères hospitaliers de Saint-Jean-en-l'Isle acquièrent Montauger. La vente est ratifiée par le roi Philippe Auguste. Les religieux y établissent un logis fortifié, entouré de fossés, en annexe de leur commanderie de Corbeil-Essonnes. Poursuivant l'agrandissement de leur domaine et recevant des dons, ils prospèrent et cultivent la vigne.

### ● Guerre de Cent-ans

Le château et le village de Lisses sont mis à feu et à sang en 1360 par les soldats d'Édouard III qui cherchent à rentrer dans Paris. S'en suivent des troubles importants. En 1436, quand Lisses est délivré des Anglais, le site est totalement ruiné : les vignes sont arrachées, la chapelle est détruite et les masures sont inhabitables.

### ● 1487-1613

La famille Le Tourneur, aussi appelée Versoris, avocats au Parlement de Paris, détient Montauger qui se compose alors d'une maison seigneuriale entourée de quelques masures, d'un pressoir, de vignes et de prés.

### ● 1653-1662

Chahu de la Papotière, Conseiller du Roi, établit un château à pavillons latéraux et colombier. Il fait creuser des canaux et viviers dans les marais.

### ● 1662-1675

Reconstruction et extension du logis, création d'allées et terrassements dans le parc par Robert du Laurens, Conseiller du Roi.

### ● 1710-1773

Avec la famille Clautrier, le domaine va connaître sa période faste. Le parc est replanté, de nouvelles allées et perspectives y sont créées. Le château est reconstruit vers 1760 en faisant appel à Jacques Hardouin-Mansart de Sagonne (dernier de la célèbre lignée d'architectes).

### ● Révolution

Le château est très dégradé en raison des difficultés financières de sa propriétaire (la veuve Leclerc d'Angerville) et sans doute en raison du climat insurrectionnel qui règne alors (certains seigneurs de Lisses sont molestés par les révolutionnaires).

## ● 1818-1819

Vente du domaine aux ferrailleurs Laveissiere et Champet qui procèdent à la destruction du logis principal et revendent les matériaux.

## ● Vers 1840

Les époux Havet conservent l'aile Nord pour y créer la demeure actuelle, la faisant restaurer par l'architecte Lemonnier.

## ● 1855-1898

Félix Challeton, ingénieur, expérimente la carbonisation de la tourbe à Montauger. L'exploitation de ce combustible entraîne l'extension des canaux et étangs dans le parc.

## ● 1915-1939

Sylvain Rosengart modernise les intérieurs. Industriel pharmaceutique, il est le frère de Lucien Rosengart, propriétaire de la marque automobile de même nom. De grosses berlines de luxe fréquentent alors Montauger qui est le lieu de fêtes prestigieuses.

## ● 1939

De confession juive, les frères Rosengart fuient aux États-Unis juste avant le déclenchement du conflit avec l'Allemagne. Ils cèdent Montauger à la famille Ruffier D'Épenoux, détentrice notamment des sucreries Beghin-Say.

## ● Seconde guerre mondiale

Les Allemands investissent le château. Erwin Rommel, surnommé "le renard du désert", y aurait dormi. L'occupant fait sauter le pont sur l'Essonne en se retirant. À la Libération, les Américains abritent leurs chars dans le parc.

## ● Années 1950

La famille Ruffier d'Épenoux modernise les bâtiments et valorise le parc par diverses activités agricoles (arbres fruitiers, production de fleurs, élevage de ragondins prisés pour leur fourrure...).

## ● 1958

Sortie du film "Les amants" de Louis Malle avec Jeanne Moreau, tourné à Montauger.

## ● 2002

Le Département de l'Essonne acquiert la propriété pour 1,1 million d'euros dans le cadre de sa politique de préservation des ENS. Dès le mois d'octobre, le lieu est ouvert en l'état aux promeneurs. La collectivité transforme le site en havre de paix pour la faune et la flore.

## ● 2003-2017

D'importants travaux sont lancés par le Département pour réhabiliter le parc et la demeure. Fermé à partir de 2014, le site, totalement réaménagé, rouvre ses portes en décembre 2017.

## ● 2018

Inauguration officielle en juin par le Département de l'Essonne

# Un projet phare : la Maison de l'environnement de l'Essonne

Le Domaine départemental de Montauger se compose d'un grand parc paysager de 20 hectares et de la Maison de l'environnement, installée dans l'ancienne demeure totalement rénovée.

Aux portes de la vaste entité naturelle des Marais de la basse vallée de l'Essonne, le Domaine départemental de Montauger forme un remarquable ensemble écologique, paysager et historique. Acquis en 2002 par le Département dans le cadre de sa politique des Espaces Naturels Sensibles (ENS), il est protégé à ce titre pour concilier la conservation de ses composantes naturelles avec l'accueil du public. Il est donc géré selon des principes de gestion différenciée, c'est-à-dire par des méthodes d'entretien respectueuses. De 2003 à fin 2013, ce lieu a été ouvert en l'état au public et accueillait chaque année près de 5 000 visiteurs. Un programme varié d'animations y était déjà proposé en direction des différents publics essonniers (grand public, jeunes, personnes âgées, personnes handicapées, élus, associations...) autour des différentes thématiques environnementales. Réaménagé de 2014 à 2017 pour l'accueil du public, ce lieu abrite aujourd'hui la Maison de l'environnement en Essonne.

## Une Maison de l'environnement pour cultiver son amour de la nature



Installée dans la demeure historique, la Maison de l'environnement a pour mission d'assurer la protection et la mise en valeur du Domaine. Cet équipement s'adresse à un large public (grand public, scolaires, associations...) afin que chaque Essonnien s'y sente chez lui ! Des activités variées (conférences, animations, ateliers,...) sont proposées sur l'ensemble des thématiques de l'environnement et du développement durable et solidaire. L'aspect intergénérationnel n'est pas oublié : des activités sont développées avec des établissements d'accueil de personnes âgées.



### **AURÉLIE GROS**

Vice-présidente déléguée à la culture, au tourisme et à l'action internationale.

## **Une expérience culturelle au grand air**

*« Nous avons également souhaité offrir aux visiteurs une expérience culturelle unique. Une vraie programmation a ainsi été prévue avec plusieurs événements majeurs et expositions qui rythmeront les saisons. Le terroir essonnien n'est pas non plus oublié : il sera très prochainement mis à l'honneur dans un toute nouvel espace pour le plus grand plaisir des touristes et les Essonnien. En attendant, un espace de documentation propose un grand nombre de cartes de randonnées et présente quelques hauts lieux du tourisme vert en Essonne ».*



## **Le projet paysager**

Le parc s'organise en une succession de scénettes paysagères qui se révèlent au promeneur au détour des chemins : bosquets ombragés, vastes prairies baignées de soleil, marais touffus et vergers bien alignés constituent autant de surprises ponctuant une balade variée. Les travaux importants menés au cours des dernières années se sont efforcés de maintenir et conforter ces ambiances.

Un effort tout particulier a été mené sur les grands axes paysagers qui, par leur rétablissement, permettent à nouveau la lecture du lieu et sa mise en scène, en lui donnant plus de profondeur. Perspectives dégagées, grandes allées réalignées et mails arborés replantés rappellent les grandes heures du XVIII<sup>e</sup> siècle quand le parc fut à son apogée.

Les parterres à la française restitués en 2017 s'alignent suivant l'ancien axe majeur qui traversait autrefois tout le parc.

Même les aqueducs de la Vanne et du Loing vont devenir un point fort dans la structure du paysage par la voie verte qui y sera aménagée et plantée en 2018.

L'art des jardins est évoqué par des topiaires, des gloriottes et tonnelles, une grotte, des kiosques et des passerelles ouvragées. Statues et vasques restituent le patrimoine lapidaire disparu. Les bassins réintroduisent le fil de l'eau dans le paysage et rafraîchissent le randonneur en été. La halle couverte fait référence aux grandes halles historiques de l'Essonne, comme celles de Dourdan, Milly-la-Forêt et Arpajon.

# Une programmation riche et variée

Le Domaine départemental de Montauger propose des activités pour tous autour de thématiques variées comme la nature, le développement durable et l'écocitoyenneté.

Des temps forts récurrents seront proposés aux visiteurs selon le rythme des saisons avec notamment :

- ◆ **Des expositions temporaires (3 à 6 mois)**
- ◆ **La Fête de la nature (fin mai)**
- ◆ **Secrets de jardins (début juin)**
- ◆ **Solstice d'été - 1001 lumières à Montauger (fin juin)**
- ◆ **Les Journées européennes du patrimoine (3<sup>e</sup> week-end de septembre)**
- ◆ **La Fête des vignes et des vergers (début octobre)**
- ◆ **Solstice d'hiver (fin décembre)**

Le Domaine départemental de Montauger propose ses locaux dans le cadre de séminaires ou de tournages de film. Renseignements au 01 60 91 48 90.





# La Fête des 1001 lumières

**Samedi 30 juin, la Fête des 1001 lumières aura lieu jusqu'à la nuit tombée pour célébrer l'inauguration officielle du Domaine départemental de Montauger et de la Maison de l'environnement de l'Essonne avec de nombreuses animations.**

Au programme : balades en calèche, vols en montgolfière, promenades en barque, ateliers pour enfants, animations musicales et danseurs en costumes d'époque. Les visiteurs pourront découvrir les nouvelles expositions de la Maison de l'environnement et admirer à la tombée de la nuit les illuminations dans le parc.

**Enfin, un grand feu de la Saint-Jean et un spectacle pyrotechnique raviront petits et grands !**

Avec les Attelages de la forêt de Fontainebleau, l'association Calèches et crinolines, l'association Les amis du Second Empire, les Jazzdiniers, Aerfun Montgolfières, Nature Loisir Évasion, l'association Jeux d'Autrefois, le Conservatoire de musique de Mennecy, la compagnie Cessez l'feu, le Comité départemental du tourisme et les villes de Lisses, Villabé, Ormoy et Mennecy.

# Informations pratiques

**Printemps** → 1<sup>er</sup> mai au 30 juin

**Automne** → 1<sup>er</sup> septembre au 31 octobre

Parc : du mercredi au dimanche, 9<sup>h</sup>-18<sup>h</sup>

Maison de l'environnement :

mercredi, samedi et dimanche, 13<sup>h</sup>-18<sup>h</sup>

**Été** → 1<sup>er</sup> juillet au 31 août

Parc : du mercredi au dimanche, 9<sup>h</sup>-19<sup>h</sup>

Maison de l'environnement :

mercredi, samedi et dimanche, 13<sup>h</sup>-19<sup>h</sup>

**Hiver** → 1<sup>er</sup> novembre au 30 avril

Parc : du mercredi au dimanche, 9<sup>h</sup>-17<sup>h</sup>

Maison de l'environnement :

mercredi, samedi et dimanche, 13<sup>h</sup>-17<sup>h</sup>

Fermé les jours fériés, pendant les 7 premiers et 7 derniers jours de l'année et en cas d'intempéries.





**DOMAINE  
DÉPARTEMENTAL DE  
MONTAUGER**

Maison de l'environnement de l'Essonne

Côte de Montauger  
RD153 - 91090 LISSES  
01 60 91 48 90  
**Entrée gratuite**



## Contacts presse

**SHAUNA GREW**

 01 77 58 12 55  
 06 77 01 89 92

 [sgrew@cd-essonne.fr](mailto:sgrew@cd-essonne.fr)

**ANAÏS MICHELET**

 01 60 91 91 23  
 06 08 10 50 84

 [amichelet@cd-essonne.fr](mailto:amichelet@cd-essonne.fr)